

PROIECTUL
”Program Național
de Activități Remediale
pentru Elevi”,
cod SMIS 151628

POCU/1007/8/1/151628

PROGRAMUL
OPERAȚIONAL CAPITAL
UMAN 2014-2020
Axa prioritară 8 REACT EU

Finanțarea
proiectului

PRIORITATEA DE
INVESTIȚII 13 .i.

*Depășirea efectelor stării de urgență cauzate de
pandemia de COVID -19 și pregătirea pentru o
redresare economică ecologică, digitală și durabilă*

OBIECTIVUL SPECIFIC 8.1

*Măsuri de sprijin pentru activități
remediale pentru elevi în contextul
evoluțiilor determinate de COVID-19.*



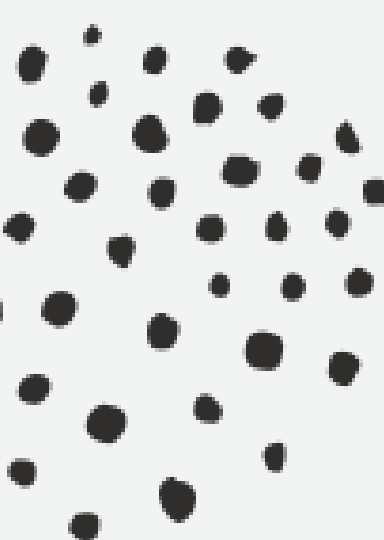
SCOP

Prevenirea părăsirii timpurii a școlii prin măsuri sistemice de creștere a accesului la experiențe de învățare ale elevilor din învățământul preuniversitar primar și gimnazial.



OBIECTIV SPECIFIC

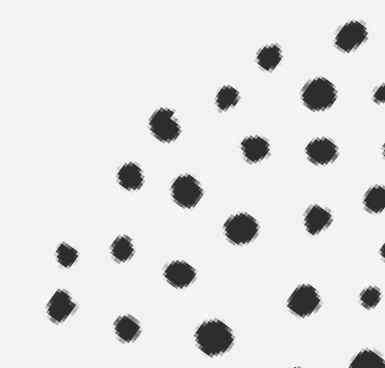
Îmbunătățirea competențelor de bază a minimum 168 000 elevi din ciclul primar și gimnazial, prin participarea la activități de învățare remedială timp de 7 luni, până la finalul anului școlar 2020-2021.



Bugetul
proiectului:
146.120.664 lei
(aproximativ 30
de milioane de
euro)



Perioada de
implementare a
proiectului:
1.03.2021 -
31.12.2022



Cum se acordă unităților de învățământ sprijinul financiar pentru desfășurarea activităților remediale?

Unitățile de învățământ i se acordă un sprijin financiar de 200 lei/lună pentru fiecare elev beneficiar care participă la 20 ore de activități remediale pe lună. Un elev poate să absenteze, lunar, cel mult 5 ore de la activitățile remediale.

Reducerea sprijinului financiar acordat unui elev se va face dacă numărul de absențe este mai mare de 25% din totalul de ore prevăzut pe lună pentru un elev. Absențele înregistrate din motive medicale nu conduc la diminuarea sprijinului financiar.

Unitatea de învățământ primește un sprijin financiar proporțional cu numărul de elevi și cu numărul de ore la care aceștia participă.

Sumele primite sunt utilizate pentru plata salariilor profesorilor care desfășoară activitățile remediale cu elevii beneficiari.

în risc sau
în situație
de eșec școlar

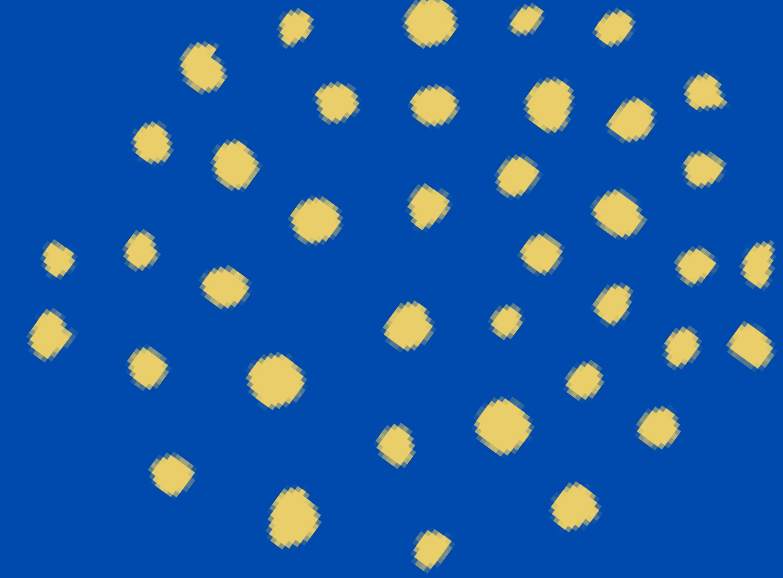
fără acces
sau cu acces deficitar la
activitățile educaționale
desfășurate
prin intermediul
tehnologiei și al
internetului

168.000 de elevi
din învățământul
primar și
gimnazial

în risc de
părăsire timpurie
a școlii

aparținând grupurilor
vulnerabile -
romi, dizabilități,
mediul rural,
comunități dezavantajate
economic

Care este
grupul țintă al
proiectului?



Care sunt
criteriile de
eligibilitate
pentru
participarea
elevilor la
activitățile
remediale?

Elevi care nu dispun de
echipamente informatice proprii
sau nu beneficiază de
conexiune/conexiune fiabilă la
internet

Elevi care se află în
situație de corigență la
sfârșitul semestrului I al
anului școlar 2020-2021

Elevi care au nevoie de
ore remediale,
necesitate dovedita de
rezultatele școlare
slabe

Elevi cu situația școlară
neîncheiată la cel puțin o
disciplină la sfârșitul
semestrului I

Analiza nevoilor de activități remediale

Cine?

Unitățile de învățământ beneficiare realizează o analiză a nevoilor de activități remediale.

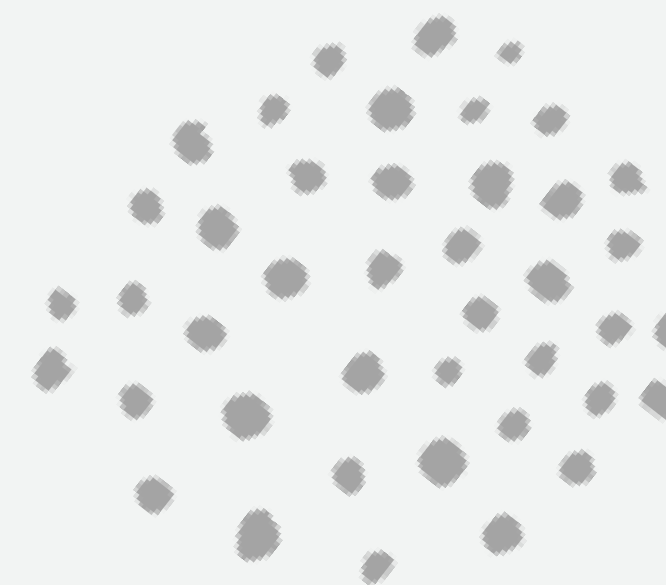
Cum?

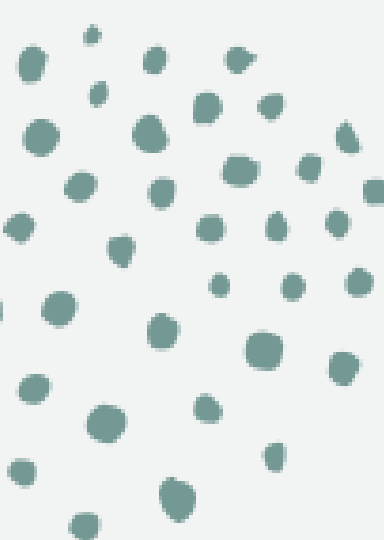
Analiza pornește de la criteriile de eligibilitate prevăzute în normele metodologice și de la activitatea de predare-învățare-evaluare desfășurată în unitatea de învățământ beneficiară.

In ce context?

Analiza de nevoie realizează din perspectiva:

- nivelului de structurare a competențelor specifice ale elevilor;
- participării directe a elevilor la cursurile online (absențe, acces la echipamente, calitatea conexiunii, alte aspecte);
- participării active a elevilor la cursurile online (efectuarea și transmiterea temelor, implicarea directă în comunicarea cu cadrul didactic etc.).





formarea
comportamentelor
specifice competenței
”a învăța să înveți”

formarea
competențelor de
bază,
fundamentale
pentru formarea
celorlalte
competențe

Ce vizează activitățile remediale?

dezvoltarea
competențelor de
literație
și
a competențelor
STEM

îmbunătățirea
achizițiilor de învățare
ale elevilor





UNIUNEA EUROPEANĂ



**Instrumente Structurale
2014-2020**